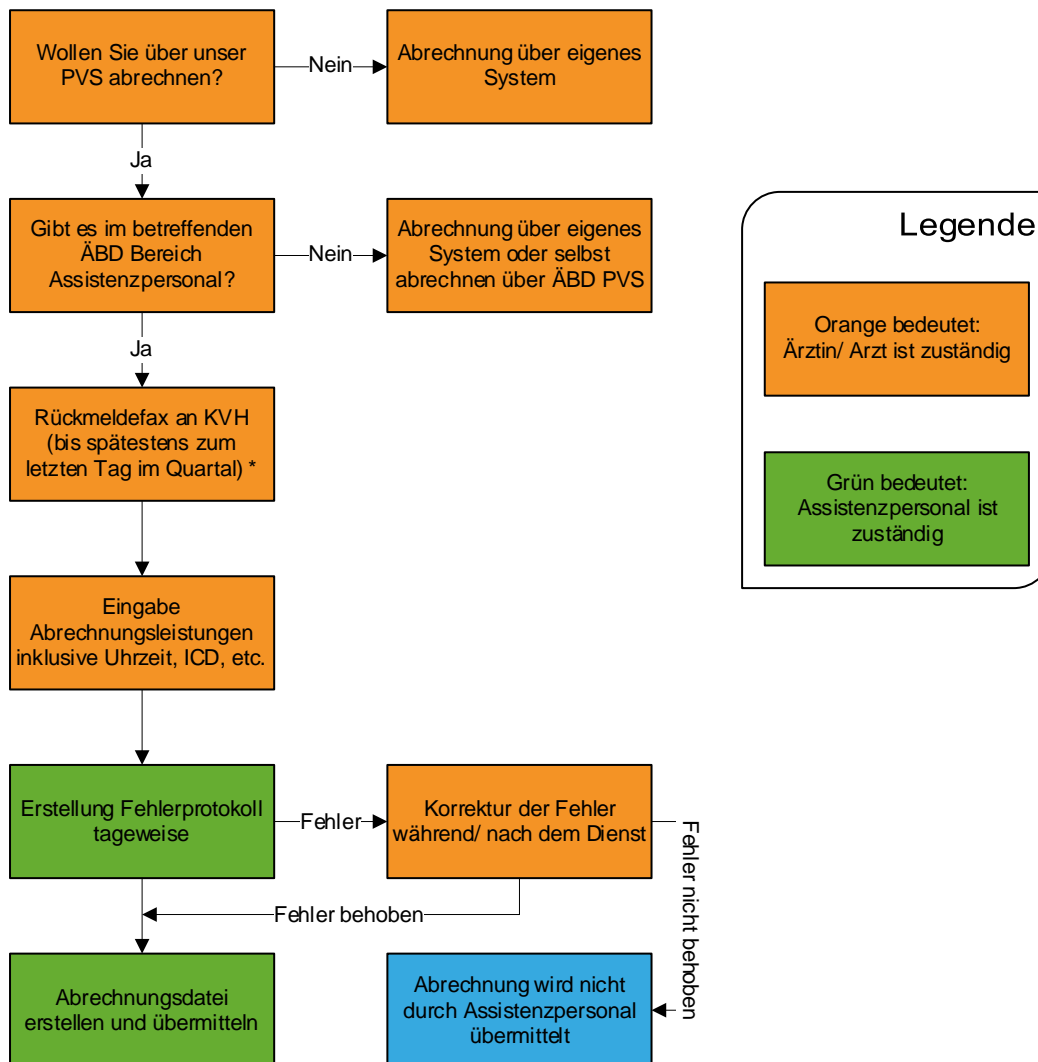


Abrechnungsunterstützung im Ärztlichen Bereitschaftsdienst (ÄBD)  
mit dem Praxisverwaltungssystem (PVS) „Medical Office“  
der Kassenärztlichen Vereinigung Hessen (KVH)



**\*Hinweis:** Das Rückmeldefax für die Beauftragung der Abrechnungsunterstützung ist einmalig pro BSNR einzureichen. Die Abrechnungsunterstützung beginnt in dem Quartal, in dem das Rückmeldefax bei der KVH eingegangen ist (Abgabe bis spätestens zum letzten Tag des Quartals). Eine Unterstützung für rückwirkende Quartale kann NICHT stattfinden. Sofern Sie sich FÜR die Abrechnungsunterstützung entschieden haben, wird Ihre fehlerfreie Abrechnungsdatei für Sie in jedem Quartal erstellt und die KVH übermittelt. BITTE NICHT ZUSÄTZLICH SELBST ÜBERMITTELN oder im Falle einer eigenständigen Übermittlung, bitte eine Info an [bereitschaftsdienst@kvhessen.de](mailto:bereitschaftsdienst@kvhessen.de) senden.